



## Rapport annuel d'activités

1<sup>er</sup> avril 2022 au 31 mars 2023

# Table des matières

- 3 Mot du président**
- 4 Mot de la directrice**
- 5 Le conseil d'administration**
- 6 Présentation du Centre**
- 8 Mission**
- 9 Valeurs**
- 10 Organigramme**
- 11 Services**
- 14 Activités**
- 14 Projet 1: Activités pour les personnes ayant une déficience intellectuelle ou une déficience physique ou un trouble du spectre de l'autisme (Chaudière-Appalaches)
- 15 Projet 2 : Activités pour les personnes ayant tout autre diagnostic (Chaudière-Appalaches)
- 16 Dynamisme, engagement dans le milieu et concertation**
- 18 Vie associative et démocratique de l'organisme**
- 19 Communications**
- 20 Commanditaires**
- 22 Financement**
- 23 Orientations et priorités 2023-2024**

# Mot du président

L'année qui vient de s'écouler a été riche en événements comme si la sortie de pandémie avait donné un regain d'énergie aux équipes qui œuvrent à La Remontée. Un bon coup de sabot !

Des camps de jour inclusifs de retour avec succès, une vidéo corporative, des activités bénéfiques pour soutenir financièrement notre centre comme; le grand Mac-don, le Resto-Don, le programme Parrainer un cheval et en point d'orgue la soirée vins et fromages organisée par le club Optimiste de Cap St-Ignace.

Nous avons réuni avec plaisir les employés et les bénévoles dans une soirée reconnaissance émouvante pour partager le prix Hommage Bénévolat Québec.

Rien ne serait possible sans eux et il est toujours important de leur rappeler.

Un travail important a été mené avec la collaboration d'un consultant pour refaire la grille salariale qui permet une plus grande mobilité et une évolution des salaires des employés.

Des projets novateurs ont vu le jour aussi dans le partenariat constant que nous menons avec les organismes. Je citerais la création de capsules vidéo pédagogiques sur les soins et l'entretien des chevaux. Avec un code QR intégré, sur une simple tablette les enfants ayant une DI ou un TSA, peuvent visualiser les bons gestes. Ils ont eux-mêmes participé au tournage et au montage de ces capsules-vidéos.

Au cours de la dernière année c'est 128 enfants, jeunes ou adultes ayant des défis quotidiens qui ont bénéficié d'activité d'équithérapie. Cela représente 1 768 heures de relation d'aide avec les chevaux!

Afin de poursuivre notre travail essentiel pour ces personnes nous avons commencé une réorganisation pour nous assurer d'un financement stable et centré sur notre mission. Un plan d'action pour 2023-2024 est en cours de finalisation.

Nous souhaitons remercier aussi les propriétaires des installations et du terrain de La Remontée qui nous soutiennent dans ce changement. Les activités d'équitation pour les personnes n'ayant pas de besoins particuliers sont repris depuis le 1<sup>er</sup> avril 2023 par Services Équestres Jessica Benny pour le plus grand bien de tous.

Ainsi le Conseil d'administration continue d'appuyer la gestion du centre avec Hélène Caron à sa tête, à qui nous voulons adresser notre reconnaissance.

*Alain Brebion*



# Mot de la directrice

Bientôt 17 ans que le Centre d'Équithérapie La Remontée a été constitué dans le but d'offrir des activités équestres thérapeutiques ou récréatives à des personnes ayant des besoins particuliers en raison d'un handicap ou d'une difficulté d'adaptation.

Le projet a été initié par une maman dont le petit garçon était atteint de spina-bifida. Elle avait une vision d'avenir et souhaitait doter la région de Saint-Jean-Port-Joli d'un centre d'équitation thérapeutique.

C'est grâce à l'initiative de cette maman et à l'implication formidable des gens de la communauté que le centre a enfin pu ouvrir ses portes en mars 2011.

L'année 2022-2023 fût riche en événements et émotions : De nouveaux programmes d'équithérapie ont vu le jour, des chevaux aimés sont décédés, nous avons accueillis avec reconnaissance de nouveaux partenaires équins. L'instabilité économique qui touche l'ensemble de la population entraîne aussi des défis pour notre organisme avec des coûts d'exploitation qui augmentent sans cesse. Une restructuration organisationnelle et les efforts de tous pour consolider l'équipe et maintenir la santé financière du centre pour que surtout et avant tout, nos activités demeurent accessibles au plus grand nombre possible.

Enfin, l'émergence de merveilleux projets innovants et porteurs d'espoir pour débiter cette nouvelle année.

Nous souhaitons souligner l'excellent travail de toute l'équipe qui œuvre au sein de l'organisme. Chacun à votre façon, vous faites rayonner La Remontée et grâce à vous, l'organisme se démarque d'année en année. Vous faites une grande différence dans la vie des personnes.

Merci à nos précieux partenaires et bienfaiteurs de soutenir notre organisme et notre clientèle, de croire en notre mission et de nous accorder votre confiance pour nous permettre d'offrir des services équestres adaptés aux besoins des personnes ayant des difficultés.

Je souhaite remercier les administrateurs qui ont répondu présents aux nombreuses réunions et prises de décision. Votre ouverture, votre bienveillance et votre confiance ont grandement contribué au succès des différents projets de l'organisme et au bien-être des employés.

*Hélène Caron*



# Présentation du conseil d'administration



**Alain Brebion**  
président



**Pascal Boucher**  
vice-président



**Julie Blouin**  
trésorière



**Catherine  
Landry Larue**  
secrétaire



**Nancy Bernier**  
administratrice



**France Lévesque**  
administratrice



**Christiane Belle-Isle**  
administratrice

Le conseil d'administration s'est réuni en assemblée régulières : **10 fois**

Et en assemblée extraordinaire : **3 fois**

L'Assemblée générale annuelle a été tenue le 29 juin 2022 - 12 personnes étaient présentes.

Les membres du conseil d'administration proviennent tous de la communauté

# Présentation du Centre

Depuis 2006, le Centre d'équithérapie La Remontée offre des services équestres valorisants et adaptés aux besoins particuliers des personnes de tous âges vivant avec une déficience physique, une déficience intellectuelle ou un trouble du spectre de l'autisme ou tout autres besoins particuliers.

Organisme à but non lucratif, La Remontée offre une atmosphère inclusive et empreinte de normalité. C'est un lieu où l'on s'épanouit au-delà des différences. Elle permet de participer à des activités qui favorisent le sentiment de fierté et d'estime de soi.

Le Centre d'Équithérapie La Remontée est un organisme communautaire accrédité et financé en ententes d'activités spécifiques par le ministère de la Santé et des Services Sociaux pour les personnes ayant une déficience intellectuelle, une déficience physique et un trouble du spectre de l'autisme.

Le Centre est également un organisme de bienfaisance enregistré à l'agence de revenu du Canada.

Le Centre La Remontée est accessible tout au long de l'année, 7 jours sur 7 et les activités peuvent avoir lieu beau temps, mauvais temps grâce à un manège intérieur chauffé. La Remontée se veut un lieu entièrement accessible où tous se sentent accueillis et bienvenus. Le centre offre de nombreuses installations et des équipements adaptés pour les personnes ayant des capacités restreintes. Nous offrons un sentier équestre multi sensoriel unique au Québec et bientôt un parcours forestier.

C'est aussi une équipe dévouée et qualifiée. Éducateurs spécialisés, instructeurs, animateurs, soutien technique et administratif, palefreniers et bénévoles s'unissent pour offrir aux participants une expérience à la fois sécuritaire, humaine, personnalisée.



## Le centre d'équithérapie La Remontée :

- La Remontée a été constitué à l'initiative de parents d'enfants handicapés, de citoyens volontaires et bénévoles qui souhaitent doter la région d'un organisme à but non lucratif dont la mission serait dédiée à l'équitation thérapeutique pour les personnes ayant des besoins particuliers
- L'action sociale dans un centre où tous sont les bienvenus ne peut être un meilleur moyen d'apprendre les différences, de les accepter et de les aimer, et de créer un monde plus humanisé, dans une société qui se veut inclusive pour tous.
- Le Centre La Remontée est bien enraciné dans sa communauté et contribue à améliorer la qualité de vie des gens, au rayonnement et au développement de l'action bénévole.
- Que ce soit dans le cadre d'une séance d'équithérapie avec des objectifs spécifiques ou pratiqué comme loisir, les activités de La Remontée jouent en rôle positif en contribuant à l'amélioration de la santé globale, au développement de liens avec la communauté et à l'enrichissement du tissu social.
- L'équipe de la Remontée est à l'écoute des besoins exprimés par ses membres et des personnes qui participent aux activités et la programmation est élaborée en fonction de leurs besoins.
- Nos employés sont essentiels à la réalisation de la mission de l'organisme, ils sont investis et compétents et nous faisons tout en notre pouvoir pour améliorer leurs conditions de travail.
- Les actions menées par La Remontée ont une visée tant préventive que curative. L'organisme s'adresse aux causes derrière les problématiques et son approche vise l'autonomie et favorisent la capacité d'agir.
- L'utilisation du cheval comme partenaire est originale et offre un éventail de possibilités.

# Notre mission

Offrir aux personnes ayant des besoins particuliers des services équestres valorisants et adaptés favorisant le développement global.





## Respect

Quels que soient leurs besoins ou leurs différences, les individus qui fréquentent La Remontée sont accueillis dans la plus sincère bienveillance. Les échanges humains, tout comme l'ensemble des actions posées à La Remontée, sont menées dans la dignité et le respect de chacun.

## Bien-être des chevaux

Le bien-être physique et mental de nos chevaux et la satisfaction de leurs besoins sont prioritaires pour notre équipe. Nous nous assurons de leur offrir un milieu de vie sécuritaire leur permettant d'exprimer leurs comportements naturels et nous nous assurons de leur offrir les meilleures conditions de confort.

## Expertise

L'offre de La Remontée s'appuie solidement sur un bagage de connaissances et une expertise approfondie. Tous les intervenants sont certifiés et compétents pour assurer la progression de chacun.

# NOS valeurs



## Innovation

Grâce à une approche créative et à la valorisation de l'amélioration, La Remontée demeure à la fine pointe des meilleures pratiques reconnues dans son domaine.

## Accessibilité

La Remontée fait tout ce qui est en son pouvoir pour que l'ensemble de ses services, équipements et installations soient accessibles à toutes les clientèles, quel que soit leur âge ou leur condition.

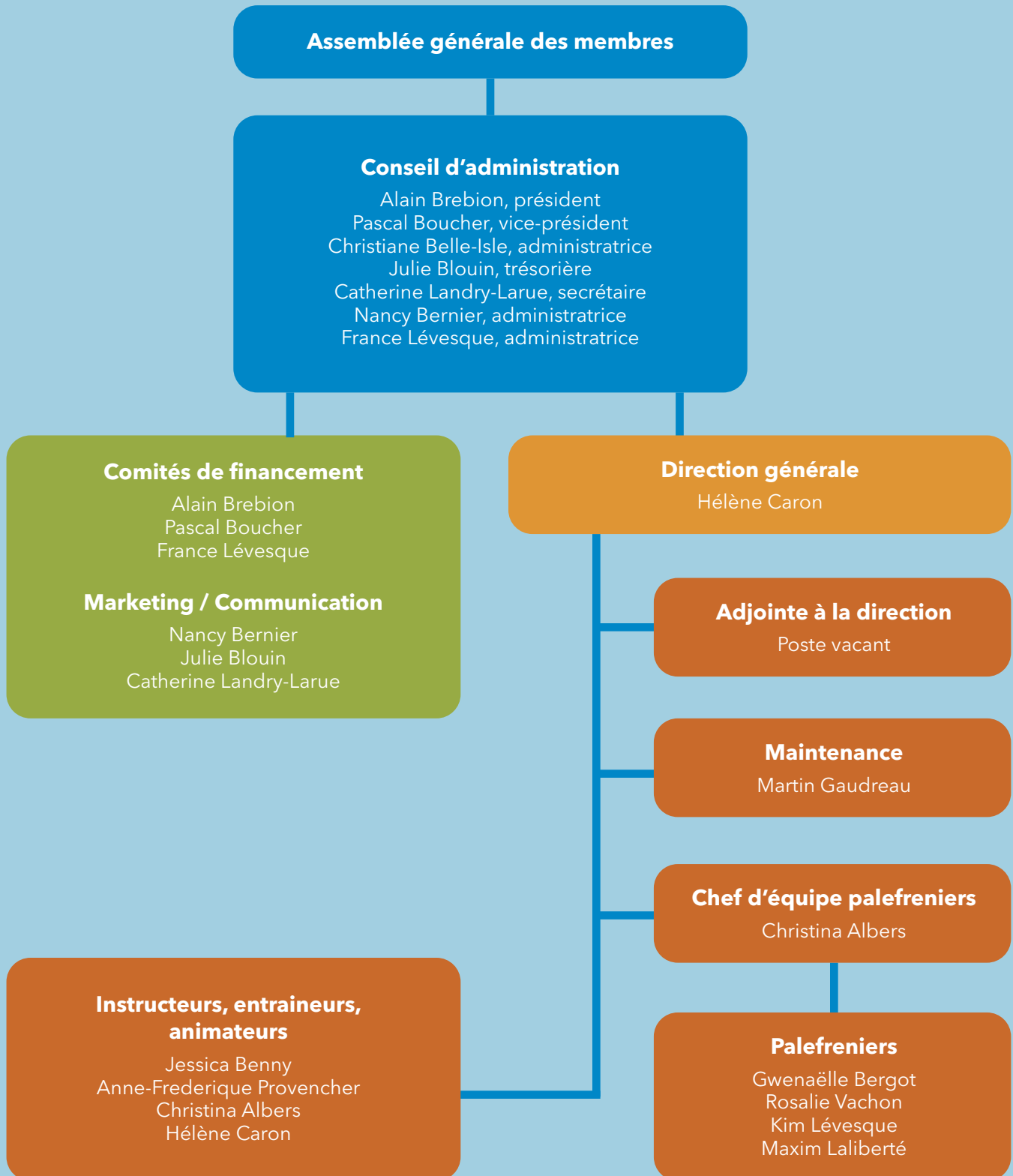
## Inclusion

La Remontée est fondamentalement inclusive. Elle accueille sans jugement et elle permet à une pluralité d'individus de se retrouver autour d'une passion commune : le cheval.

## Partenariat

La Remontée puise sa force au sein des liens qu'elle crée avec les membres de sa communauté, ce pourquoi elle chérit et accueille les différents partenariats.

# Organigramme



# Services



## Équithérapie

L'équithérapie est une intervention :

- › dirigée par un professionnel ayant des compétences reconnues sur le plan de la relation d'aide, de l'enseignement équestre et des techniques spécifiques à l'équitation thérapeutique;
- › avec un cheval comme médiateur et partenaire, sélectionné soigneusement et entraîné spécifiquement;
- › auprès d'une personne en difficulté

L'objectif de l'intervention en équithérapie est l'amélioration du bien-être psychologique, physique, affectif, cognitif ou social selon les besoins spécifiques du client.



## Équitation inclusive

La Remontée offre aux personnes ayant des besoins particuliers la possibilité de pratiquer l'équitation en tant que sport ou loisir. L'équitation permet un apprentissage progressif des techniques équestres ainsi que des soins à apporter aux chevaux dans un cadre sécuritaire. Les séances sont ajustées aux problématiques, au rythme, aux capacités et à l'âge des participants. Pour certains cavaliers, la pratique peut même mener jusqu'à la compétition équestre. L'équitation est d'une grande efficacité pour améliorer et maintenir une bonne condition physique. Elle se montre aussi bénéfique pour favoriser l'inclusion, l'accomplissement et le développement de soi.



## Voltige adaptée

C'est une diversité de mouvements sur le cheval. Le cheval est tenu en longe par l'instructeur. Le voltigeur découvre le rythme des allures du cheval dans une atmosphère créative, l'activité sollicite l'ensemble du corps et développe la souplesse, le tonus musculaire, l'équilibre et la capacité de concentration du voltigeur. Toutes les parties du corps sont sollicitées. La grande diversité des mouvements permet de travailler la coordination, la dissociation, la latéralité et la prise de conscience du schéma corporel. En permettant au participant de relever des défis à la hauteur de ses capacités, la voltige procure un fort sentiment de fierté et favorise l'estime de soi.



## Attelage adapté

Une activité d'attelage adapté comprend différentes étapes : la sécurité, le pansage, exercice sur l'appareil de simulation, l'ajustement du harnais, balades dans les sentiers, dételé... Une multitude d'occasion de travailler l'attention, la motricité fine, la mémoire, l'entraide et le partage. Avec l'attelage, il existe des stimulations physiques et sensorielles à plusieurs moments de l'activité. Cette activité s'adresse aux personnes ayant des déficiences physiques avec des incapacités plus sévères ainsi qu'à toutes les personnes ayant un handicap ou des besoins particuliers. Il peut s'agir d'une activité familiale, car la voiture d'attelage nous permet d'accueillir une personne avec des besoins particuliers avec sa famille et ses amis. Les personnes en perte d'autonomie liée au vieillissement peuvent aussi profiter pleinement de cette activité.



## Camp de jour inclusif

La Remontée est fière d'offrir un camp de jour inclusif durant lequel se déroule une panoplie d'activités équestres à la fois divertissantes et éducatives. Balades en forêts à cheval dans le Sentier multi sensoriel, balade en voiture d'attelage, bricolages, voltige, jeux en plein air... ces activités accessibles et diversifiées promettent des moments inoubliables. Offertes pendant la saison estivale, les congés pédagogiques ou la semaine de relâche, elles permettent de maintenir les acquis tout en assurant un maximum de plaisir. Le camp de jour est l'occasion idéale de développer la sociabilité et de rester actif.



## Journée découverte pour les groupes

Les associations et les organismes impliqués auprès des personnes ayant des besoins particuliers peuvent organiser des sorties de groupe lors de Journée découverte à La Remontée. Le temps d'une demi-journée ou d'une journée complète, les participants explorent l'univers du cheval grâce à des activités ludiques comme des jeux équestres, des ateliers éducatifs, les soins aux chevaux et les techniques de maniement au sol. Des balades à cheval ou en voiture d'attelage peuvent aussi être organisées.



## Classe nature

Développée spécialement pour les élèves ayant des besoins particuliers, la classe nature offre une pléiade d'activités pour faire vivre aux élèves des expériences équestres enrichissantes, alliant plaisir et apprentissage. Équitation adaptée, voltige, attelage, soins aux chevaux... les activités auxquelles les élèves participent sont multiples. La classe nature promet ainsi de stimuler la curiosité et l'autonomie, et peut-être même d'éveiller une passion pour les chevaux, autant de facteurs qui contribuent à la réussite scolaire.



## Programme de persévérance scolaire

Ce programme, déployé en collaboration avec le Carrefour Jeunesse Emploi et les écoles secondaires, encourage la persévérance scolaire et l'adaptation sociale des élèves qui vivent des difficultés. En entrant en relation avec le cheval, les participants parviennent à communiquer et à s'affirmer de façon bienveillante pour bien le diriger. Cet apprentissage les aide à mieux composer avec le stress et à améliorer leur confiance en eux.



## Stage de formation préparatoire au travail

Tout en apprenant les bases du métier de palefrenier, le participant développe des compétences et des habiletés sociales qui favoriseront son intégration progressive au marché du travail. De nombreuses connaissances et techniques liées aux soins aux chevaux, à l'entretien de l'écurie ou encore à l'équipement sont enseignées durant le stage.



## Activités de jour pour les adultes

Le programme d'activités de jour offert à La Remontée permet à des personnes de 21 ans et plus de participer à des ateliers sur une base régulière, que ce soit pour une demi-journée ou une journée complète. Conçus spécifiquement pour les adultes vivant avec une déficience physique, une déficience intellectuelle ou un trouble du spectre de l'autisme, les ateliers de jour visent à stimuler l'autonomie et le développement cognitif, langagier, moteur et social du participant. En plus de représenter une occasion de répit pour les familles, les activités favorisent l'inclusion sociale, permettent de diversifier les champs d'intérêt, et sont souvent initiatrices de nouvelles passions.



# Activités

## Projet 1

**Activités pour les personnes ayant une déficience intellectuelle ou une déficience physique ou un trouble du spectre de l'autisme Chaudière-Appalaches.**

Type de service	Nombre de participants	Nombre d'heures d'intervention
Atelier de jour	36	53
Équithérapie et voltige adaptée	34	315
Classe nature	10	3
Camp de jour inclusif (inclus voltige et attelage adapté)	3	385

### Total de participants

**83 personnes** ayant une DI-DP ou TSA ont participé à des activités.

### Total d'heures d'intervention

**756**

### Âge des participants :

3 à 6 ans : **5** participants

7 à 12 ans : **16** participants

13 à 21 ans : **21** participants

22 ans et plus : **41** participants



## Projet 2

**Activités pour des enfants et des jeunes âgés de 3 à 21 ans qui présentent des problèmes de développement ou de comportement ou qui ont des difficultés d'adaptation sociale.**

Type de service	Nombre de participants	Nombre d'heures d'intervention
Équithérapie et voltige adaptée	42	280

### Âge des participants :

3 à 6 ans : **4** participants

7 à 12 ans : **11** participants

13 à 21 ans : **27** participants

**Activités pour des adultes qui présentent des problèmes de santé mentale sévères et persistants.**

Type de service	Nombre de participants	Nombre d'heures d'intervention
Équithérapie et programme PASS	3	732

**Nombre total de personnes ayant des besoins particuliers ayant participé :**

128 personnes

**Nombres heures totale intervention :**

1 768 heures

# Dynamisme, engagement dans le milieu et concertation

Au cours de l'année 2022-2023, l'organisme s'est investi au sein de diverses tables de concertation afin de créer des liens de partenariat, de faire connaître davantage l'organisme mais aussi de s'informer de ce qui se passe au sein des différentes MRC que nous desservons.

La Remontée a développé des programmes d'équithérapie avec plusieurs organismes du milieu.

La Remontée puise sa force au sein des liens qu'elle crée avec les membres de sa communauté, ce pour quoi elle chérit et accueille les différents partenariats.

- › Action Jeunesse Côte du Sud - Programme Habiletés sociales équithérapie et Programme Travaux communautaires
- › ALPHIS - projet PAFILR
- › Arc en Ciel de Montmagny - Autisme Chaudière Appalaches
- › Carrefour Jeunesse Emploi L'Islet
- › Centre local d'emploi - Programme Pass Action et formations
- › CISSS Chaudière-Appalaches - activités d'équithérapie programmes DI-DP-TSA, Jeunes en difficulté, Santé mentale
- › Centre de services scolaires Côte du Sud - accueil de stagiaire
- › Ecole Beaubien classe ressource TSA
- › Entraide Pascal Taché - Projet PAFILR
- › Horizon Soleil-Projet PAFILR
- › Institut de technologie Agro-Alimentaire - conférence équitation thérapeutique
- › Maison des jeunes des Frontières du Sud - activités d'équithérapie
- › Maison des jeunes de l'Islet- activités d'équithérapie
- › Valorization- Projet PAFILR
- › Polyvalente L. J. Casault - classe CFA
- › Table de concertation Di - DP - TSA





## Notre organisme est membre de :

- › Association Canadienne d'équitation thérapeutique
- › Association Régionale de Loisirs pour les personnes handicapées
- › Canada Équestre
- › Corporation développement communautaire Montmagny-L'Islet
- › Cheval Québec - Accrédité Equi-Qualité
- › Fédération Québécoise d'équitation thérapeutique
- › Kéroul - organisme de tourisme et culture pour personnes à capacité restreinte
- › Table régionale des organismes communautaires Chaudière-Appalaches





# Vie associative et démocratique de l'organisme

## Bénévolat

Nous tenons à remercier sincèrement tous les bénévoles qui soutiennent la cause en assumant différentes tâches soient :

- › Manieur ou accompagnateur lors des activités d'équithérapie.
- › Soutien lors des activités de financement comme la vente de livres
- › Différents travaux : corvée de foin, de bois de chauffage, de peinture etc.
- › Projets spéciaux comme la construction du gazebo, le sentier multi-sensoriel, etc.
- › Réunion du conseil d'administration et des comités

Pour la période du 1<sup>er</sup> avril 2022 au 31 mars 2023, **45** personnes ont apporté leur soutien bénévolement à La Remontée, ils ont fait au total **942** heures de bénévolat.

## Membres

Pour l'année 2022-2023, **111** personnes détenaient leurs cartes de membres.

Les membres sont des usagers ou leur famille, des bénévoles, des gens de la communauté qui soutiennent la cause.

## Formations

Formation pour les bénévoles en équitation thérapeutique le 6 et 20 juin 2022, **10** participants.

Soirée «reconnaissance» bénévoles et employés : 20 participants.

Atelier ressourcement et gestion de stress membres et bénévoles : 11 février 2022, 10 participants.

# Communications

## Participation à des entrevues à la radio pour faire connaître la mission et les services

- › Entrevue Choix FM - 15 juin 2022
- › Entrevue CiQi - 1<sup>er</sup> août 2022
- › Entrevue CiQi - 15 août 2022
- › Entrevue CiQi - 28 novembre 2022
- › Entrevue CiQi - 15 décembre 2022

## Articles — communiqués dans les journaux locaux

- › Journal L'Attisée
- › Journal L'Oie Blanche
- › Journal Le Hublot
- › Journal Le Placoteux

## Réseaux sociaux

La page Facebook de La Remontée suscite un grand intérêt, **2 458 personnes** aiment notre page et suivent nos publications.

Les personnes qui aiment notre page se trouvent principalement dans ces lieux :

- › **263** à Saint-Jean-Port-Joli
- › **259** à Montmagny
- › **205** à Québec
- › **192** à L'Islet
- › **131** à Lévis
- › **119** à La Pocatière
- › **71** à Saint-Pamphile
- › **63** à Montréal
- › **50** à Cap St-Ignace
- › **36** à Rivière-du-Loup

Et tous les autres, ailleurs au Canada, en France, aux États-Unis, en Suisse, en Espagne, en Belgique.





# Commanditaires



Le centre d'équithérapie La Remontée remercie chaleureusement ses généreux commanditaires et donateurs pour leur appui



Pégase  
**PLATINE**



Pégase  
**OR**

Pégase  
**ARGENT**





# Commanditaires



Le centre d'équithérapie La Remontée remercie chaleureusement ses généreux commanditaires et donateurs pour leur appui



Pégase  
**BRONZE**

**Casse-croûte chez Line**

**Coop La Paix**

**Galerie Morency**

**Purina**

**Restaurant le Bocage**

**Xavier Dany Girard, Artiste**

**Virtua**



Pégase  
**CUIVRE**

**Auberge des Glacis**

**Bar Laitier Chouinard**

**Café Bonté Divine**

**Chevalier de Colomb de L'Islet**

**Excavation Robert Chouinard et Fils**

**Fontaine Lumber**

**Friperie Elizabeth Moreau**

**Le Moule à Sucre**

**Le Temps des Cigales**

**Manu atelier culinaire**

**Menuiserie Authentique**

**Ras l'Bock Artisan Brasseur**

**Salon R**

**Service Vétérinaire St-Vallier**



Pégase  
**AMI**

**Animalerie Montmagny**

**Boutique Jeanne et Marées**

**Boutique Quai des Bulles**

**Caisse Desjardins de l'Anse de La Pocatière**

**Centre Multi-Services Saint-Jean**

**Conter Fleurette**

**Érablière Marc-Arthur Deschênes**

**Garage J.C. Hudon**

**Iris**

**La Griffunerie enr**

**Lavoie Équipement agricole**

**L'Islet Nature huile de lin**

**Maçonnerie Pascal Caron**

**Pneus André Ouellet**

**Sports Experts Montmagny**

**Tibo Bycik**

# Financement

Subventions	<b>114 913 \$</b>
Activités de financement	<b>10 261 \$</b>
Commandites	<b>41 651 \$</b>
Dons	<b>8 435 \$</b>
<b>Total</b>	<b>175 260 \$</b>

**MERCI de votre soutien !**



# Orientations et priorités 2023-2024

Parmi les priorités et les projets clés pour l'exercice 2023-2024, citons :

- La priorité continue sur le développement, la promotion et la prestation des programmes destinés aux personnes ayant une déficience intellectuelle, une déficience physique ou un trouble du spectre de l'autisme.
- Réaliser des projets novateurs afin de favoriser l'inclusion sociale des personnes ayant une déficience intellectuelle, une déficience physique ou un trouble du spectre de l'autisme.
- La poursuite de la prise de décisions éclairées et d'un plan d'action renouvelé en matière de financement pour assurer la pérennité de l'organisme.
- Le maintien de l'amélioration continue des processus de consultation, de formation et de soutien aux membres.
- La poursuite de l'amélioration des pratiques en ressources humaines pour l'acquisition, le développement des compétences, l'évaluation et la fidélisation.
- Création d'un comité composé des membres utilisateurs des services pour faire entendre leur point de vue sur les différents aspects de l'évolution de l'organisme.





« Pas de bénévoles...  
pas d'équitation thérapeutique ! »

Les bénévoles sont indispensables au bon fonctionnement des séances d'équithérapie.

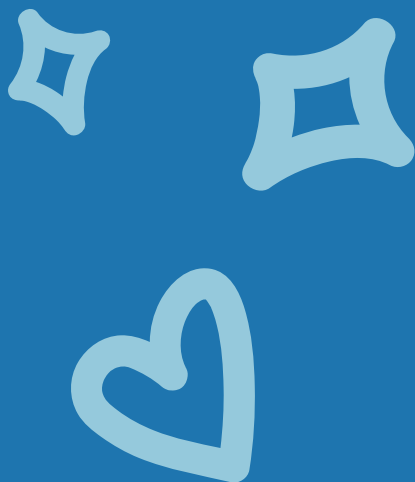
Votre implication et votre enthousiasme procurent aux cavaliers l'attention et l'encouragement dont ils ont besoin pour bénéficier au maximum des bienfaits de l'équitation thérapeutique;

Les bénévoles reçoivent une formation complète leur fournissant ainsi les outils nécessaires leur permettant d'effectuer leur travail de façon sécuritaire et efficace, en comprenant bien l'impact de chacune de leurs interventions. Vos tâches sont variées, multiples et soutenues.



Votre dévouement permet un allègement considérable de la charge de travail des instructeurs ou instructeurs adjoints en équitation thérapeutique.

Les instructeurs font régulièrement appel à vos compétences, votre expertise et votre créativité car vous êtes partie prenante de l'activité en cours.



Merci à nos merveilleux BÉNÉVOLES  
pour votre exceptionnelle implication !





## Coordonnées

677, avenue de Gaspé Ouest  
Saint-Jean-Port-Joli QC G0R 3G0

418 241-8476

[info@centrelaremontee.com](mailto:info@centrelaremontee.com)

[www.centrelaremontee.com](http://www.centrelaremontee.com)

Suivez-nous sur Facebook